

Woningtype R2C
 bnr: 312, 313, 321, 322, 330, 331, 339, 340
 1 : 50

RENVOOI

- =plafondlichtpunt
- =wandlichtpunt
- =enkelpolige schakelaar
- =serieschakelaar (2 schakelaars in 1 inbouwdoos)
- =wisselschakelaar (hotelschakelaar)
- =mechanische ventilatie (3-standen)
- =enkele wandcontactdoos
- =enkele wandcontactdoos tbv stadsverwarmingsunit
- =enkele wandcontactdoos tbv vloerverwarmingsunit
- =enkele wandcontactdoos tbv koelkast
- =enkele wandcontactdoos tbv vaatwasser
- =enkele wandcontactdoos tbv magnetron/oven
- =enkele wandcontactdoos tbv wasmachine
- =enkele wandcontactdoos tbv droger
- =enkele wandcontactdoos spatwaterdicht
- =dubbele wandcontactdoos (vlakmontage dmv duodoos)
- =dubbele wandcontactdoos (opbouw) tbv modem/router
- =videofoon toestel
- =beldrukker
- =thermostaat
- =optische rookmelder 230V
- =perilex wandcontactdoos tbv mech. vent. box
- =perilex wandcontactdoos tbv elektrisch koken (2x230V)
- =lege leiding
- =verdelers vloerverwarming
- =opstelplaats wasmachine
- =opstelplaats wasdroger
- =opstelplaats kooktoestel
- =ruimte voor leidingen
- =unit balansventilatie
- =hemelwater afvoer
- =deur brandwerend en zelfsluitend

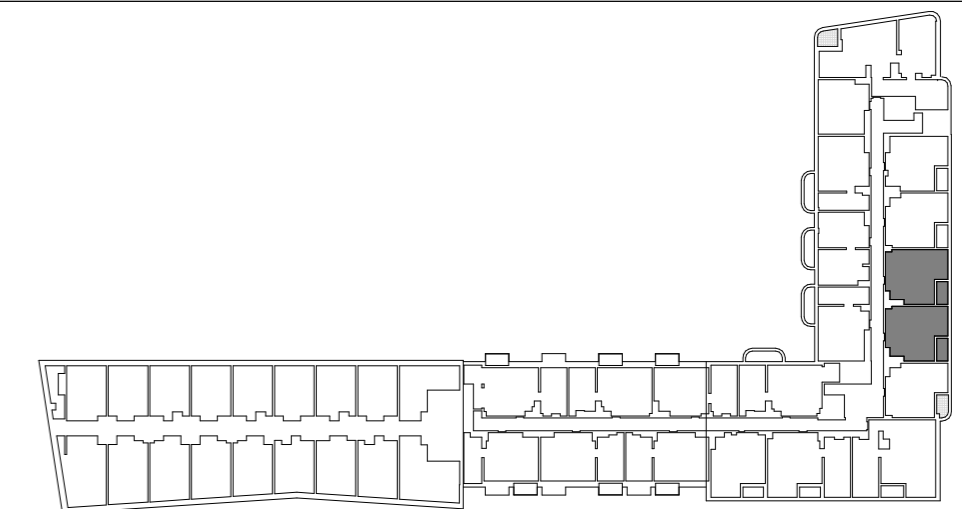
De in de tekening weergegeven schakelaars, lichtpunten, wandcontactdozen, overige bedieningselementen, sanitair alsmede eventuele apparatuur zijn bij benadering aangegeven.

Aan de plaats en de afmeting hiervan kunnen geen rechten worden ontleend.

Deze tekening is nauwkeurig en met zorg samengesteld. Kleine wijzigingen in maatvoering, plattegronden, materiaalgebruik alsmede de wijzigingen die nodig zijn om te voldoen aan overheidsvoorschriften die tijdens de bouw noodzakelijk of gewenst blijken te zijn, worden uitdrukkelijk voorbehouden.

De positie van de hemelwaterafvoer is indicatief. De exacte positie en aantallen volgen. De afmeting en positie van de noodoverstorten zijn nog niet bekend. Deze volgen te zijner tijd.

De keukeninrichting en apparatuur op tekening zijn uitsluitend ter indicatie. De keuken wordt casco opgeleverd.



312 321 330 339

313 322 331 340

bouwlaag	bouwnummer
05 vijfde verdieping	340
05 vijfde verdieping	339
04 vierde verdieping	331
04 vierde verdieping	330
03 derde verdieping	322
03 derde verdieping	321
02 tweede verdieping	313
02 tweede verdieping	312

OMSCHRIJVING:	WIJZ:	DATUM:

 www.kow.nl +31 (0)70 346 66 00	Binckhorstlaan 36 2516 BE Den Haag	OPDRACHTGEVER:	FORMAAT	GET:	GECONTR.
			A2	JK	MvP
			SCHAAL:	DATUM:	
			As indicated	29-03-2019	

PROJECT:	PROJECTFASE:
Hof van Spartaan - 319 appartementen "De Spartaan"	UT
ONDERDEEL:	PROJECTNR.:
woningtype R2C	TEKENINGNUMMER
	A-2015519 VT3-06 type R2C