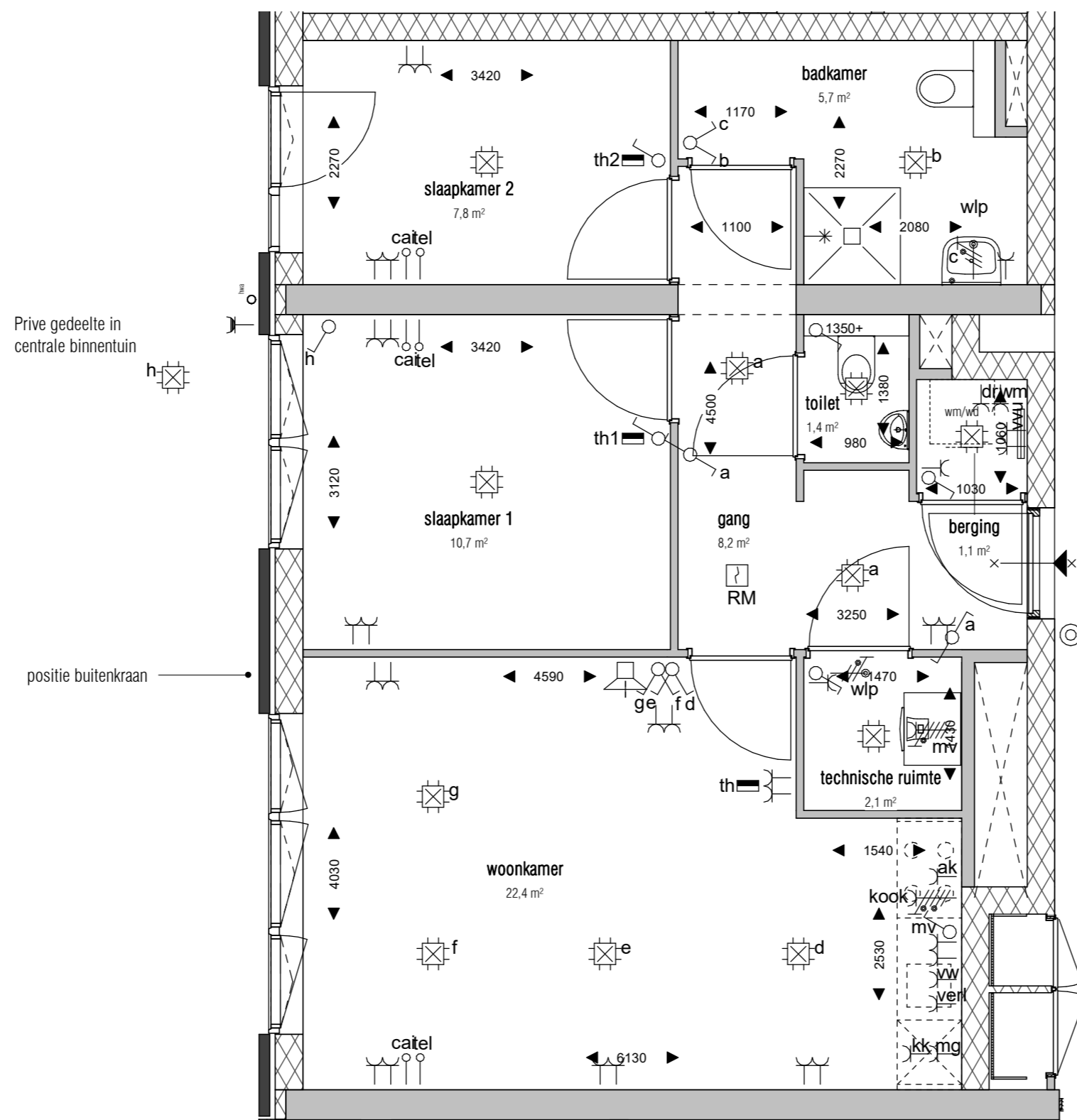


Woningtype R6B
 bnr: 314, 323, 332, 341, 362
 1 : 50



Woningtype R6B
 bnr: 305
 1 : 50

RENOVOOI

<ul style="list-style-type: none"> =plafondlichtpunt =wandlichtpunt =enkelpolige schakelaar =serieschakelaar (2 schakelaars in 1 inbouwdoos) =wisselschakelaar (hotelschakelaar) =mechanische ventilatie (3-standen) =enkele wandcontactdoos =enkele wandcontactdoos tbv stadsverwarmingsunit =enkele wandcontactdoos tbv vloerverwarmingsunit =enkele wandcontactdoos tbv koelkast =enkele wandcontactdoos tbv vaatwasser =enkele wandcontactdoos tbv magnetron/oven =enkele wandcontactdoos tbv wasmachine =enkele wandcontactdoos tbv droger =enkele wandcontactdoos spatwaterdicht =dubbele wandcontactdoos (vlakmontage dmv duodoos) =dubbele wandcontactdoos (opbouw) tbv modem/router 	<ul style="list-style-type: none"> =videofotooestel =beldrukker =thermostaat =optische rookmelder 230V =perilex wandcontactdoos tbv mech. vent. box =perilex wandcontactdoos tbv elektrisch koken (2x230V) =lege leiding
	<ul style="list-style-type: none"> =verdelers vloerverwarming =opstelplaats wasmachine =opstelplaats wasdroger =opstelplaats kooktoestel =ruimte voor leidingen =unit balansventilatie =hemelwater afvoer =deur brandwerend en zelfsluitend

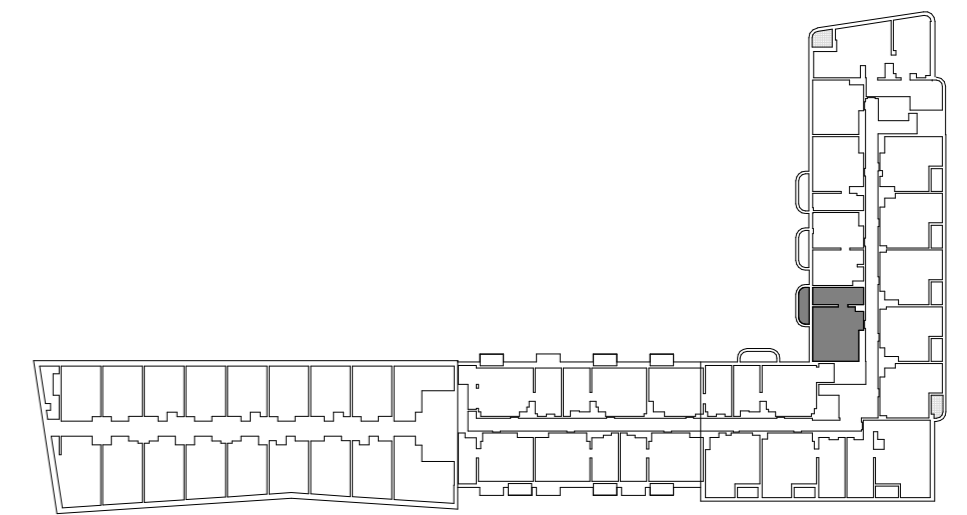
De in de tekening weergegeven schakelaars, lichtpunten, wandcontactdozen, overige bedieningselementen, sanitair alsmede eventuele apparatuur zijn bij benadering aangegeven.

Aan de plaats en de afmeting hiervan kunnen geen rechten worden ontleend.

Deze tekening is nauwkeurig en met zorg samengesteld. Kleine wijzigingen in maatvoering, plattegronden, materiaalgebruik alsmede de wijzigingen die nodig zijn om te voldoen aan overheidsvoorschriften die tijdens de bouw noodzakelijk of gewenst blijken te zijn, worden uitdrukkelijk voorbehouden.

De positie van de hemelwaterafvoer is indicatief. De exacte positie en aantallen volgen. De afmeting en positie van de noodoverstorten zijn nog niet bekend. Deze volgen te zijner tijd.

De keukeninrichting en apparatuur op tekening zijn uitsluitend ter indicatie. De keuken wordt casco opgeleverd.



bouwlaag	bouwnummer
08 achtste verdieping	362
05 vijfde verdieping	341
04 vierde verdieping	332
03 derde verdieping	323
02 tweede verdieping	314
01 eerste verdieping	305

OMSCHRIJVING:	WIJZ:	DATUM:

	Binckhorstlaan 36 2516 BE Den Haag	OPDRACHTGEVER:	FORMAAT:	GET:	GECONTR:
			A2	JK	MvP
www.kow.nl +31 (0)70 346 66 00			SCHAAL:	DATUM:	
PROJECT:			PROJECTFASE:		
Hof van Spartaan - 319 appartementen "De Spartaan"			UT		
ONDERDEEL:			PROJECTNR.:		
woningtype R6B			TEKENINGNUMMER:		
			A-2015519 VT3-09 type R6B		