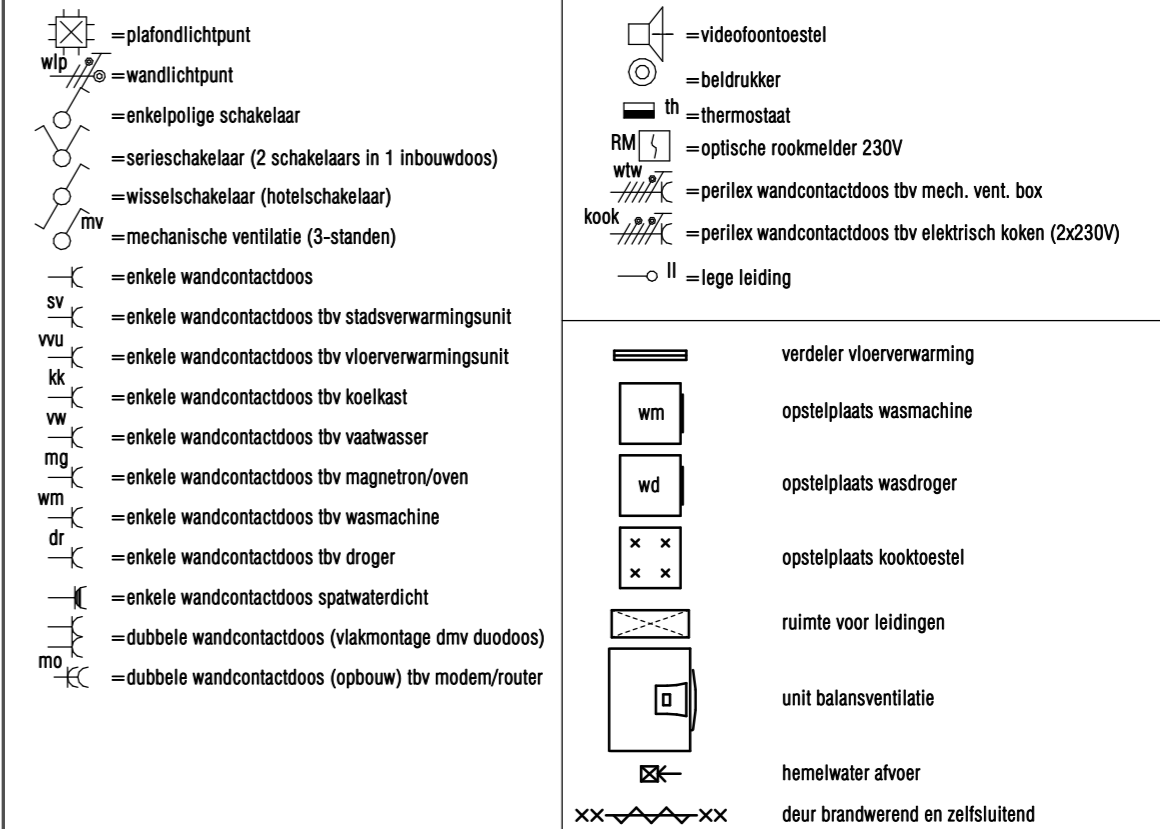


Woningtype R2B-A  
 bnr: 412, 423, 434, 445  
 1 : 50

### RENVOOI



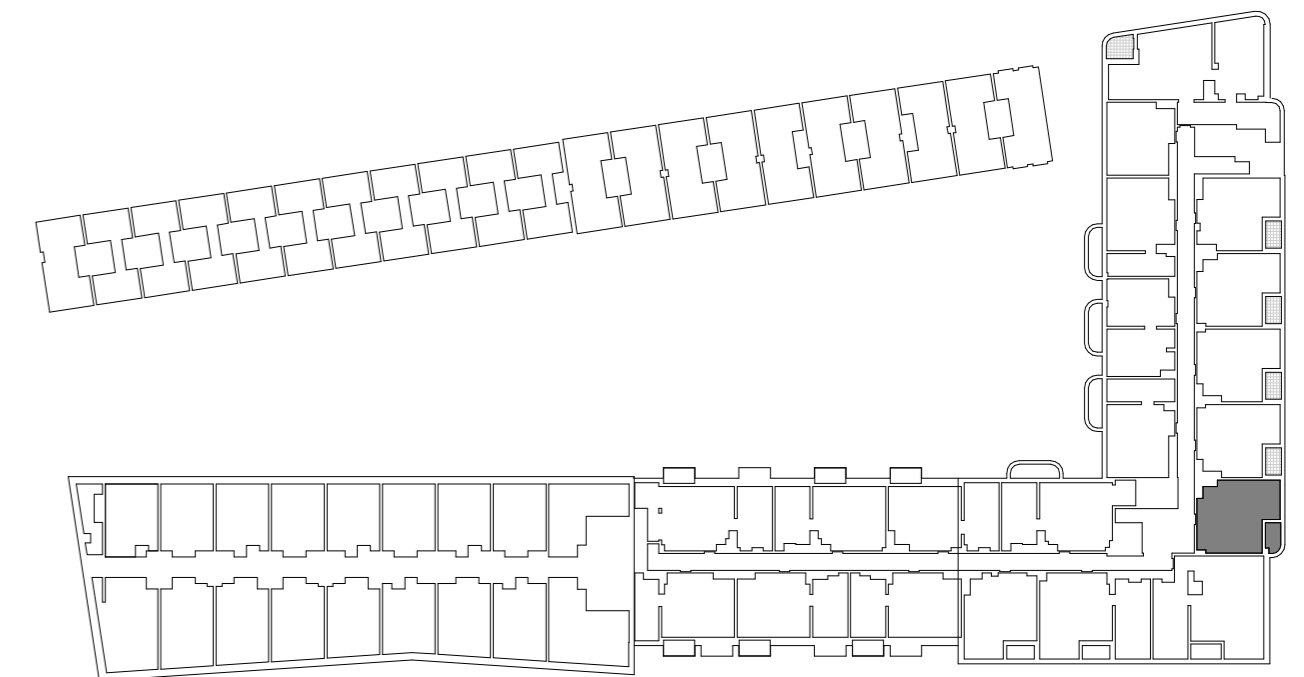
De in de tekening weergegeven schakelaars, lichtpunten, wandcontactdozen, overige bedieningselementen, sanitair alsmede eventuele apparatuur zijn bij benadering aangegeven.

Aan de plaats en de afmeting hiervan kunnen geen rechten worden ontleend.

Deze tekening is nauwkeurig en met zorg samengesteld. Kleine wijzigingen in maatvoering, plattegronden, materiaalgebruik alsmede de wijzigingen die nodig zijn om te voldoen aan overheidsvoorschriften die tijdens de bouw noodzakelijk of gewenst blijken te zijn, worden uitdrukkelijk voorbehouden.

De positie van de hemelwaterafvoer is indicatief. De exacte positie en aantallen volgen. De afmeting en positie van de noodoverstorten zijn nog niet bekend. Deze volgen te zijner tijd.

De keukeninrichting en apparatuur op tekening zijn uitsluitend ter indicatie. De keuken wordt casco opgeleverd.



bouwlaag	bouwnummer
05 vijfde verdieping	445
04 vierde verdieping	434
03 derde verdieping	423
02 tweede verdieping	412

OMSCHRIJVING:	WIJZ:	DATUM:

Binnhorstlaan 36 2516 BE Den Haag www.kow.nl +31 (0)70 346 66 00	OPDRACHTGEVER:	FORMAAT A2	GET: JK	GECONTR MvP
		SCHAAL: As indicated	DATUM: 29-03-2019	

PROJECT: Hof van Spartaan - 319 appartementen "De Spartaan"	PROJECTFASE: UT
ONDERDEEL: woningtype R2B-A	PROJECTNR.: TEKENINGNUMMER A-2015519 VT4-13 typ R2B-A