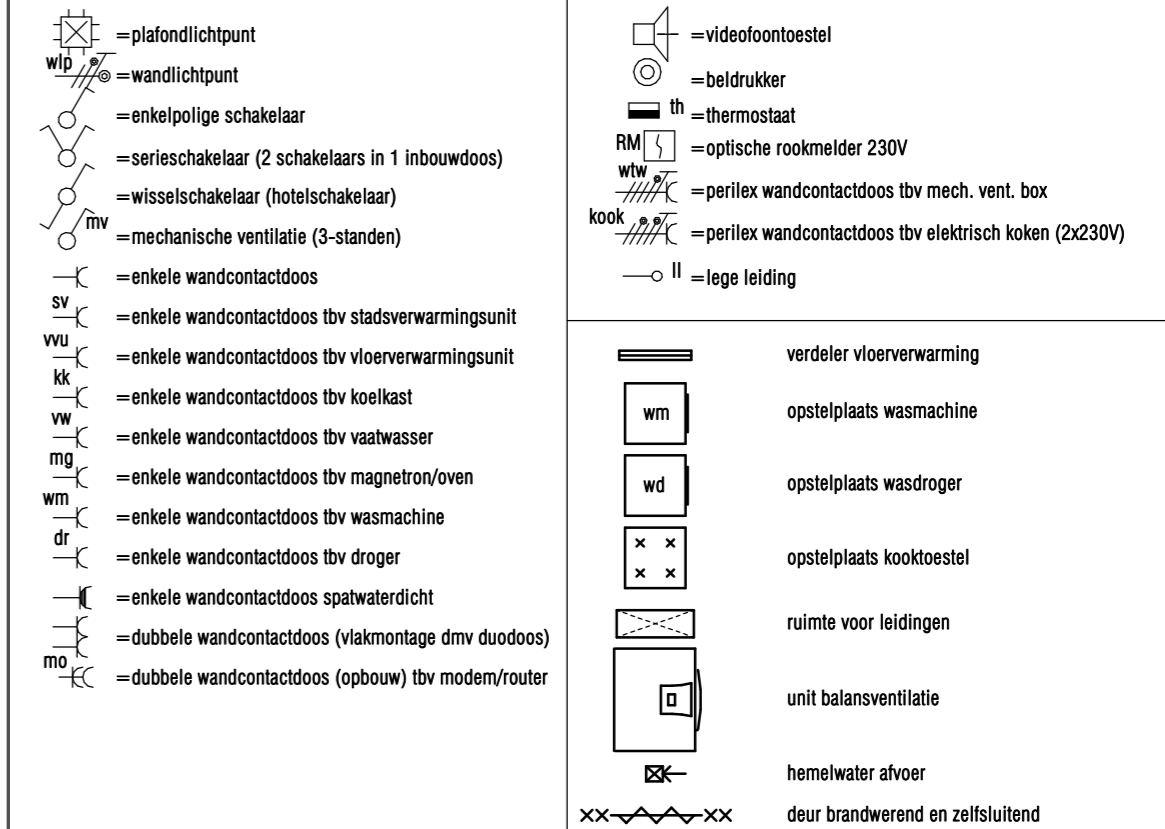


Woningtype R2F
 bnr:458, 471
 1 : 50

RENOVOOI



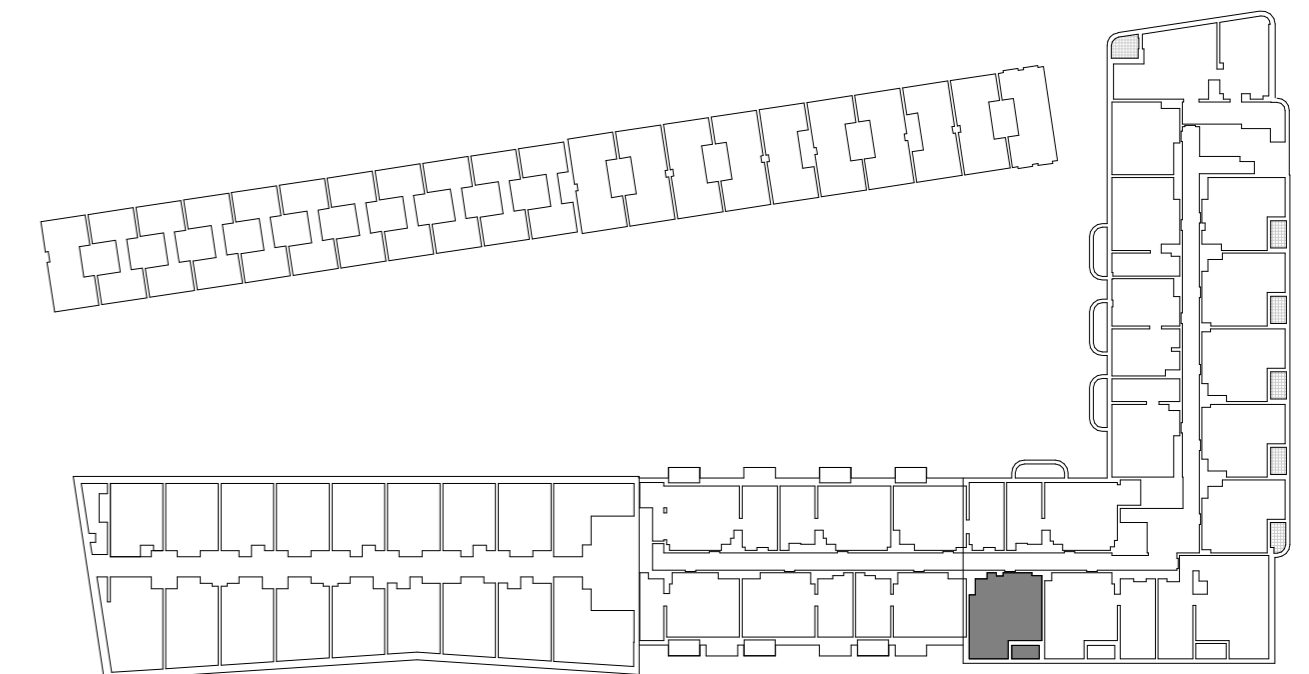
De in de tekening weergegeven schakelaars, lichtpunten, wandcontactdozen, overige bedieningselementen, sanitair alsmede eventuele apparatuur zijn bij benadering aangegeven.

Aan de plaats en de afmeting hiervan kunnen geen rechten worden ontleend.

Deze tekening is nauwkeurig en met zorg samengesteld. Kleine wijzigingen in maatvoering, plattegronden, materiaalgebruik alsmede de wijzigingen die nodig zijn om te voldoen aan overheidsvoorschriften die tijdens de bouw noodzakelijk of gewenst blijken te zijn, worden uitdrukkelijk voorbehouden.


De positie van de hemelwaterafvoer is indicatief. De exacte positie en aantallen volgen. De afmeting en positie van de noodoverstorten zijn nog niet bekend. Deze volgen te zijner tijd.

De keukeninrichting en apparatuur op tekening zijn uitsluitend ter indicatie. De keuken wordt casco opgeleverd.



bouwlaag	bouwnummer
07 zevende verdieping	471
06 zesde verdieping	458

OMSCHRIJVING:	WIJZ:	DATUM:

 Binnckhorstlaan 36 2516 BE Den Haag www.kow.nl +31 (0)70 346 66 00	OPDRACHTGEVER:	FORMAAT A2	GET: JK	GECONTR. MvP
		SCHAAL: As indicated	DATUM: 29-03-2019	

PROJECT: Hof van Spartaan - 319 appartementen "De Spartaan"	PROJECTFASE: UT
ONDERDEEL: woningtype R2F	PROJECTNR.: TEKENINGNUMMER A-2015519 VT4-16 type R2F