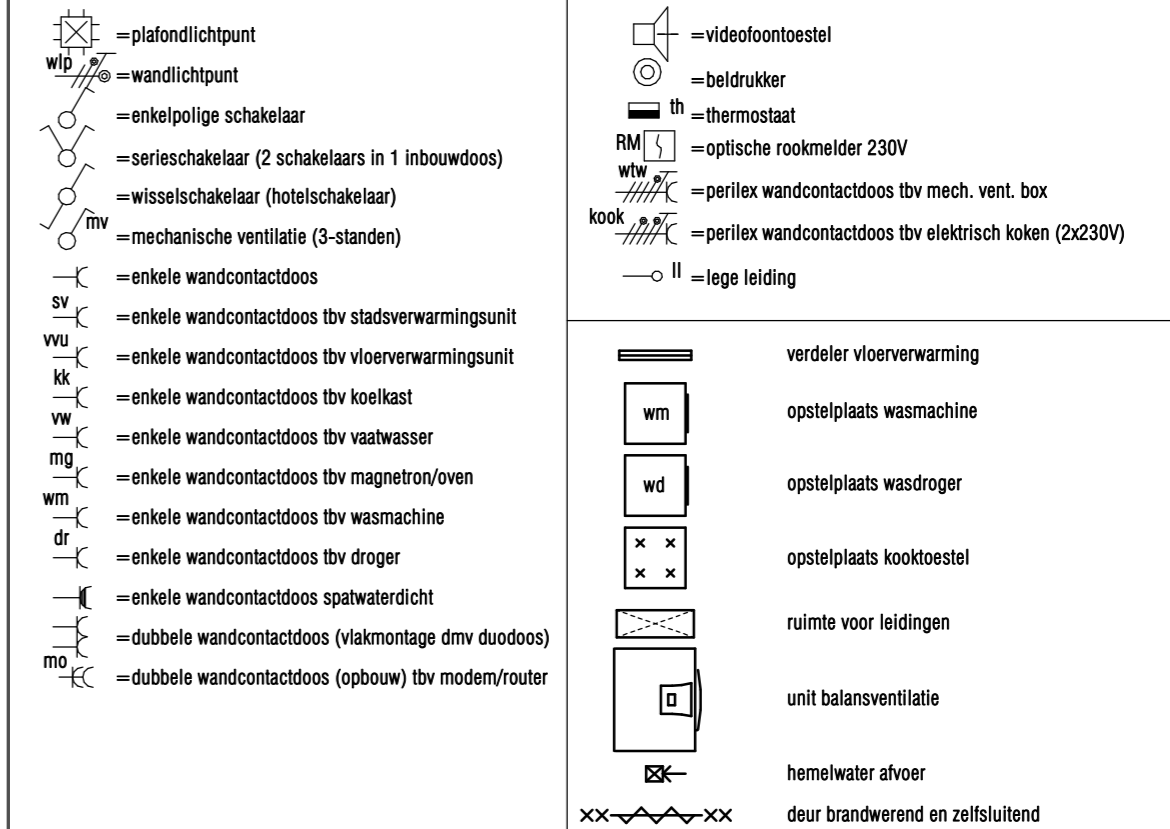


Woningtype R2B  
 bnr: 311, 320, 329, 338  
 1 : 50

### RENVOOI



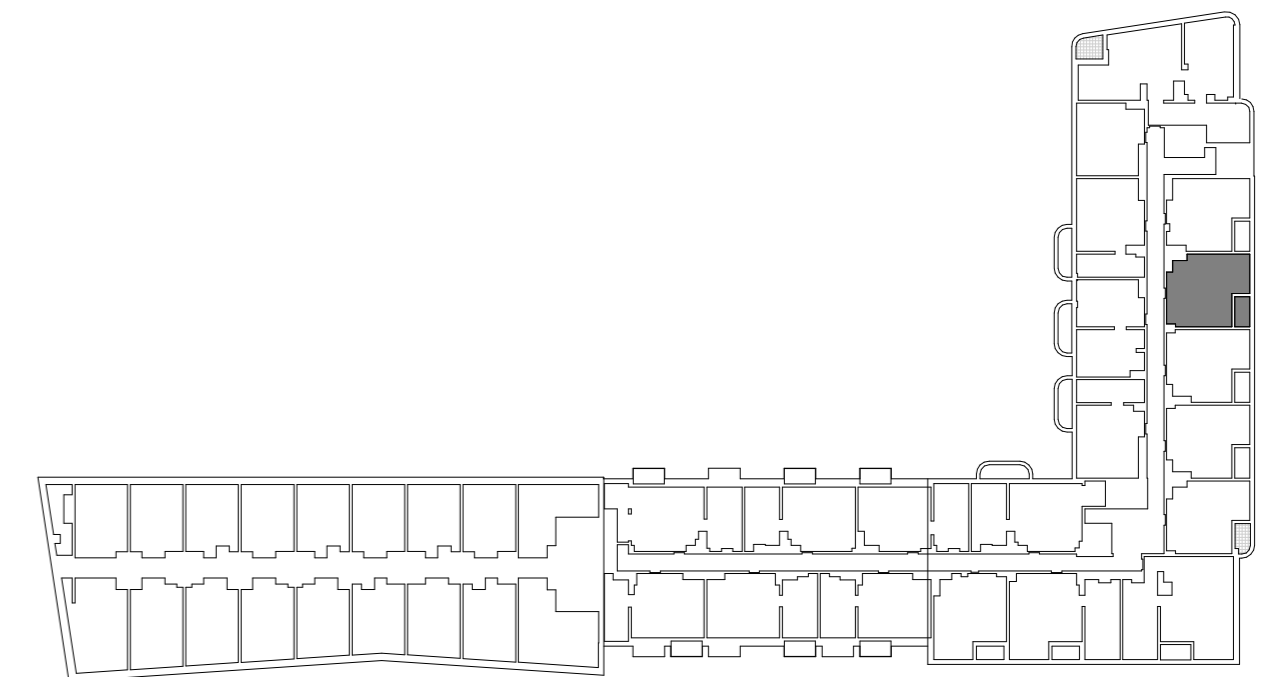
De in de tekening weergegeven schakelaars, lichtpunten, wandcontactdozen, overige bedieningselementen, sanitair alsmede eventuele apparatuur zijn bij benadering aangegeven.

Aan de plaats en de afmeting hiervan kunnen geen rechten worden ontleend.

Deze tekening is nauwkeurig en met zorg samengesteld. Kleine wijzigingen in maatvoering, plattegronden, materiaalgebruik alsmede de wijzigingen die nodig zijn om te voldoen aan overheidsvoorschriften die tijdens de bouw noodzakelijk of gewenst blijken te zijn, worden uitdrukkelijk voorbehouden.

De positie van de hemelwaterafvoer is indicatief. De exacte positie en aantallen volgen. De afmeting en positie van de noodoverstorten zijn nog niet bekend. Deze volgen te zijner tijd.

De keukeninrichting en apparatuur op tekening zijn uitsluitend ter indicatie. De keuken wordt casco opgeleverd.



bouwlaag	bouwnummer
05 vijfde verdieping	338
04 vierde verdieping	329
03 derde verdieping	320
02 tweede verdieping	311

OMSCHRIJVING:	WIJZ:	DATUM:

 www.kow.nl +31 (0)70 346 66 00	BINCKHORSTLAAN 36 2516 BE DEN HAAG OPDRACHTGEVER:	FORMAAT	GET:	GECONTR
		A2	JK	MvP
		SCHAAL:	DATUM:	
		As indicated	29-03-2019	

PROJECT:	PROJECTFASE:
Hof van Spartaan - 319 appartementen "De Spartaan"	UT
ONDERDEEL:	PROJECTNR.:
woningtype R2B	TEKENINGNUMMER
	A-2015519 VT3-05 type R2B